



Índice de Confiança dos Fornecedores do Setor Sucroenergético (ICFSS) – Reed Multiplus/FUNDACE

Ano 3, nº 13, Agosto de 2013

Resultados e Análises

Rodada de Agosto de 2013

Referente ao 2º Trimestre de 2013

Ano 3, nº 13,
Agosto de 2013

Ribeirão Preto

Índice de Confiança dos Fornecedores do Setor Sucroenergético (ICFSS) Reed Multiplus/FUNDACE

Coordenadores

Prof. Dr. Roberto Fava Scare

Prof. Dr. Maurício Jorge Pinto de Souza

Prof. Dr. Luciano Thomé e Castro

Equipe Técnica

Luiz Paulo Zirnberger de Castro Pacheco

Murilo Arruda Capelini

Maíra Zanatta Viegas de Carvalho e Oliveira

Realização:

Apoio:



Índice de Confiança dos Fornecedores do Setor Sucroenergético (ICFSS) – Reed Multiplus/FUNDACE

Ano 3, nº 13, Agosto de 2013

Expectativa dos Fornecedores do Setor Sucroenergético se mantém estável para os próximos meses do ano

O ICFSS Reed Multiplus/Fundace fechou o mês de Agosto em 0,53, apresentando uma pequena elevação, 0,01, quando comparado ao mesmo período de coleta (Julho/Agosto) do ano de 2012. Essa melhoria está vinculada ao fato de que as condições atuais para esta época do ano foram melhor avaliadas e fecharam a rodada em 0,45 pontos, no mesmo período de 2012 elas haviam fechado em 0,40.

Ao analisarmos o ciclo pelo qual o setor passa ao longo do ano podemos notar que os valores dos últimos três anos do ICFSS para o mês de Agosto têm se mantido praticamente estáveis.

Com a aproximação do período de entressafra na produção agrícola, a tendência é a de que a demanda por novos serviços aumente e as expectativas passem a subir nas próximas rodadas do ICFSS.

Ao comparar a evolução do ICFSS com a do ICEI (Índice de Confiança do Empresário

Industrial – CNI) no mesmo períodos dos outros anos, nota-se que a confiança do empresário no geral vem caindo enquanto do ICFSS está estável.

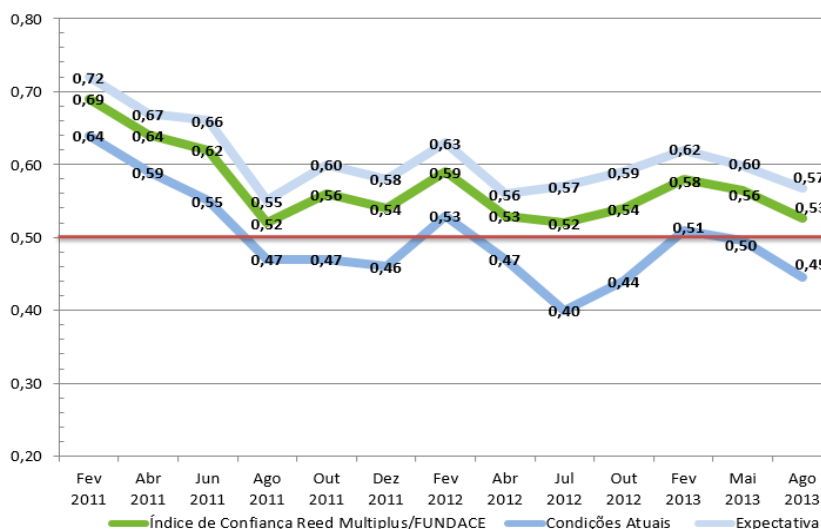
Com relação às variáveis que compõe o ICFSS, nota-se que o indicador de *Expectativas* manteve-se estável atingindo o valor de 0,57 e, quando comparado aos mesmo períodos dos anos anteriores, não sofre alteração. Já o indicador de *Condições Atuais* sofreu uma queda de 0,05 pontos ao ser comparado com a rodada anterior, atingindo 0,45 pontos, mas ainda se apresenta em um nível mais alto quando comparado com a rodada de Julho de 2012.

Comparação ICFSS X ICEI CNI

	Ago/11	Jul/12	Ago/13
ICEI	0,56	0,53	0,49
ICFSS	0,52	0,52	0,53

Fonte: AgroFEA Ribeirão Preto, 2013. ICEI CNI.

Evolução dos Indicadores



Fonte: AgroFEA Ribeirão Preto, 2013

Índice de Confiança dos Fornecedores do Setor Sucroenergético (ICFSS) – Reed Multiplus/FUNDACE

Ano 3, nº 13, Agosto de 2013

Série Histórica

ICFSS Reed Multiplus/Fundace	Dez 2011	Fev 2012	Abr 2012	Jul 2012	Out 2012	Fev 2013	Mai 2013	Ago 2013
	0,54	0,59	0,53	0,52	0,54	0,58	0,56	0,53
Condições Atuais	0,46	0,53	0,47	0,40	0,44	0,51	0,50	0,45
Economia Geral	0,41	0,50	0,48	0,38	0,40	0,46	0,46	0,39
Sucroenergético	0,42	0,50	0,41	0,37	0,43	0,49	0,49	0,44
Fornecedores	0,46	0,50	0,44	0,36	0,41	0,50	0,47	0,41
Empresa	0,54	0,60	0,56	0,49	0,51	0,59	0,57	0,54
Expectativa	0,58	0,63	0,56	0,57	0,59	0,62	0,60	0,57
Economia Geral	0,55	0,60	0,57	0,55	0,57	0,57	0,54	0,52
Sucroenergético	0,56	0,61	0,50	0,54	0,58	0,62	0,61	0,56
Fornecedores	0,54	0,59	0,51	0,53	0,57	0,61	0,58	0,56
Empresa	0,65	0,69	0,65	0,66	0,64	0,66	0,66	0,63

Fonte: AgroFEA Ribeirão Preto, 2013

Condições Atuais

O Indicador referente às *Condições Atuais* marcou o valor de 0,45, o que sinaliza um patamar um pouco menos satisfatório para os gestores das empresas participantes. Todas as variáveis que compõem o indicador de condições atuais sofreram queda quando comparadas com a rodada anterior.

A variável vinculada à *Economia em geral* foi a que apresentou maior redução, sendo ela de 0,07 pontos. De acordo com os colaboradores da pesquisa, esse resultado reflete a preocupação com a situação da economia do país que, segundo eles, agravou-se com a queda

na expectativa de crescimento do PIB para este ano.

A variável relacionada ao *Fornecimento para o Setor Sucroenergético*, embora tenha caído 0,05 pontos nessa rodada, está acima do nível registrado em Julho do ano de 2012, quando marcou 0,36 pontos. Assim como a variável relacionada ao *Sistema Agroindustrial Sucroenergético* que marcou 0,44 nesta rodada.

Outra justificativa para a queda notada nas variáveis acima pode ser explicada pela diminuição da demanda por novos equipamentos e manutenção nas usinas de cana de açúcar neste período do ano.



Índice de Confiança dos Fornecedores do Setor Sucroenergético (ICFSS) – Reed Multiplus/FUNDACE

Ano 3, nº 13, Agosto de 2013

Expectativas

Com relação às variáveis que compõem o índice de *Expectativa* dos gestores, o componente referente às *Condições Gerais do Sistema Agroindustrial Sucroenergético* apresentou queda de 0,05 pontos, fechando a rodada de agosto deste ano em 0,56. Apesar da queda a variável ainda se encontra acima do nível de confiança e com o mesmo valor registrado para a variável de fornecimento direto para o setor. Isso reflete um ajuste nas expectativas dos produtores de máquinas e equipamentos tendo em vista uma maior expectativa de demanda de seus serviços para os próximos meses deste ano.

Mesmo com as quedas observadas nas outras três variáveis que compõem o indicador de *Expectativas* elas ainda se mantiveram acima do

nível de confiança. Em relação as variáveis que se referem à *Economia em Geral* e aos *Fornecedores de Equipamentos para o Setor*, ambas obtiveram leve queda de 0,02 pontos, valores considerados bem próximos a estabilidade. Já o indicador que se refere a *Empresa no Geral* obteve uma queda de 0,03 pontos.

Segundo os entrevistados, a principal justificativa para a queda das variáveis que compõe o índice de *Expectativa* dos gestores foi o fato de que a demanda que era esperada para esta época do ano esteve abaixo do programado. Sendo assim, até a próxima entressafra, que é o período em que há maior demanda dos fornecedores, as expectativas irão permanecer em um nível mais baixo.



Índice de Confiança dos Fornecedores do Setor Sucroenergético (ICFSS) – Reed Multiplus/FUNDACE

Ano 3, nº 12, Maio de 2013

Sobre o AgroFEA e o Índice de Confiança dos Fornecedores do Setor Sucroenergético – Reed Multiplus/FUNDACE

O Índice de Confiança dos Fornecedores do Setor Sucroenergético (ICFSS) Reed Multiplus/FUNDACE é uma pesquisa realizada trimestralmente pelo AgroFEA Ribeirão Preto em parceria com a Reed Multiplus Feiras e Eventos e com a FUNDACE com o intuito de acompanhar a evolução da expectativa do setor.

Com o decorrer das rodadas é possível analisar mudanças na expectativa dos gestores do setor, reflexos de mudanças macroeconômicas, setoriais e internas das empresas onde atuam.

O indicador tem como objetivo identificar a opinião dos gestores do setor, auxiliando no entendimento do seu desempenho e na previsão de sua evolução.

Para entrar em contato com gestores do setor foi de fundamental importância a parceria estabelecida com a Reed Multiplus, que conta com uma grande rede de contatos entre o empresariado, possui muita credibilidade entre os gestores, e que identificou a necessidade de oferecer mais informações para os participantes do setor.

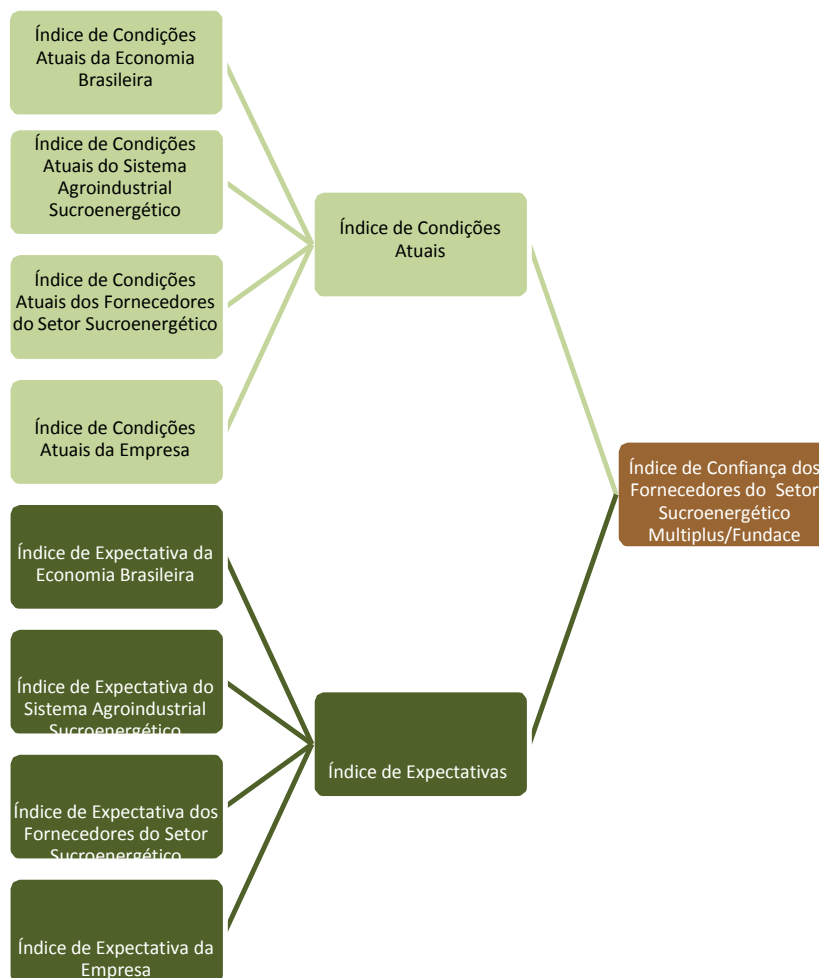
Composição do Índice de Confiança dos Fornecedores do Setor Sucroenergético – Reed Multiplus/FUNDACE

A construção do Índice de Confiança dos Fornecedores do Setor Sucroenergético (ICFSS) – Reed Multiplus/FUNDACE é baseada na elaboração de oito indicadores iniciais, sendo quatro referentes a Expectativas e quatro referentes às Condições Atuais, em relação à Economia Brasileira, ao Sistema Agroindustrial Sucroenergético, ao Setor

de Fornecedores do Setor Sucroenergético e à Empresa do gestor entrevistado. Com estes resultados elaboram-se os Índices de Expectativas e os Índices de Condições Atuais, que são ponderados com pesos 2 e 1 respectivamente, resultando no indicador final, de acordo com a estrutura a seguir.

Índice de Confiança dos Fornecedores do Setor Sucroenergético (ICFSS) – Reed Multiplus/FUNDACE

Ano 3, nº 12, Maio de 2013



Perfil da Amostra: 92 organizações entrevistadas entre as empresas fornecedoras de produtos e serviços ao setor de produção de açúcar, etanol e bioenergia.

Período de coleta das informações: Julho de 2013.

Nota Metodológica: O Índice de Confiança dos Fornecedores do Setor Sucroenergético – Reed Multiplus/FUNDACE é uma ponderação que reflete a maneira pela qual os gestores avaliam as condições atuais e as expectativas em relação à economia brasileira, o sistema agroindustrial sucroenergético, o setor de fornecedores do setor sucroenergético e à própria empresa. **Os indicadores variam no intervalo de 0,00 a 1,00. Valores acima de 0,50 pontos indicam empresários confiantes.** Esse indicador é construído trimestralmente através de telefonemas e internet pelo Programa de Pesquisa em Agronegócio da Faculdade de Economia, Administração e Contabilidade de Ribeirão Preto – AgroFEA Ribeirão Preto.

Fórmula do Índice de Confiança do Setor Sucroenergético Reed Multiplus/FUNDACE:

$$IC \text{ Reed Multiplus/FUNDACE} = \frac{I \text{ Condições Atuais} + (I \text{ Expectativa} \times 2)}{3}$$

3