

logum



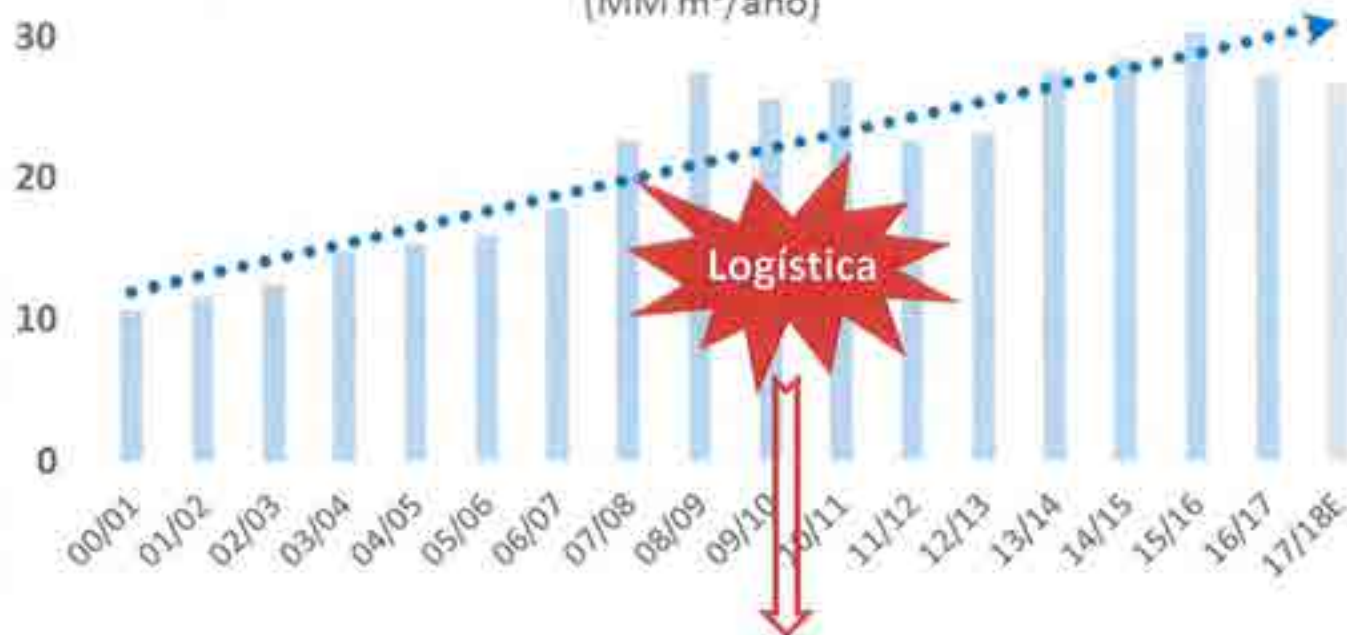
Logum Logística

Transporte Dutoviário de Etanol – Contexto e Projeto

O acentuado crescimento de volume de etanol movimentado nos últimos 20 anos trouxe à tona os "gargalos" para escoamento por vias rodoviárias, estimulando iniciativas em outros modais

Histórico de Produção de Etanol - Brasil

(MM m³/ano)



- ✓ Concepção de projetos de logística dutoviária
- ✓ Desenvolvimento de centros de transbordo rodo-ferroviários
- ✓ Estabelecimento de operações contínuas de cabotagens para o Norte-Nordeste

Apesar da “pulverização” setorial (400 unidades produtoras), há uma boa definição dos principais fluxos de etanol, o que possibilita fazer um planejamento logístico estruturado para a maior parte das regiões



O Projeto Logum foi criado em 2011 por alguns dos principais agentes do mercado de combustíveis, e vem sendo implementado por FASES e com enfoque em maximizar o uso através da integração de modais

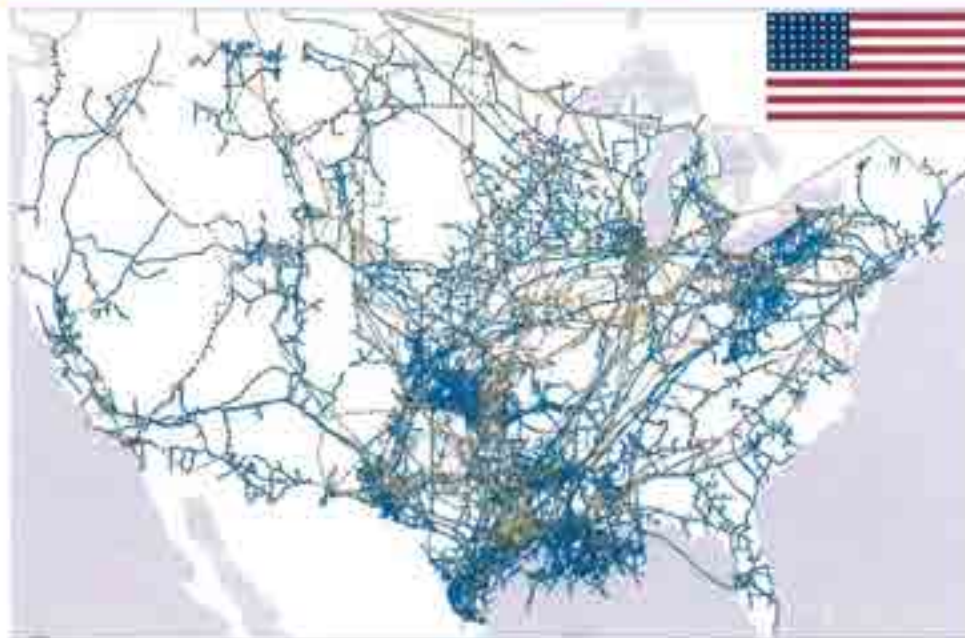
O Projeto Logum contempla um investimento total em torno de R\$5 bilhões, sendo que R\$2 bilhões já foram realizados até agora

Os agentes do mercado de etanol já vem se utilizando de todos os modais disponíveis, e com o avanço do Projeto Logum temos ganhos de eficiência em várias frentes, como:

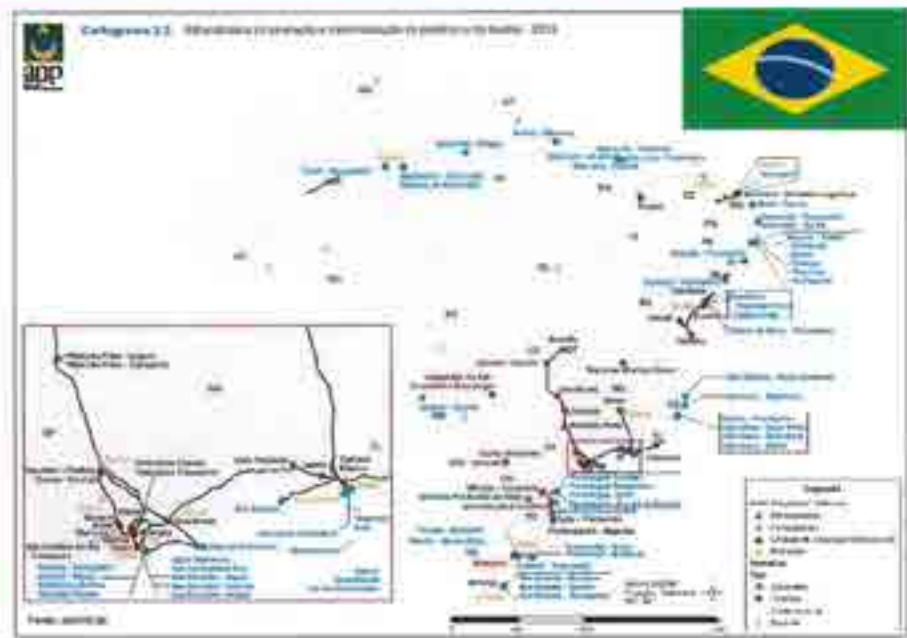
- Rodoviário: rotas mais curtas e trânsito fora dos grandes centros urbanos, proporcionando maior "giro" dos ativos;
- Marítimo: ganho na captação e escoamento até a região portuária;
- Ferrovário: consolidação de elevada demanda no "hub" de combustíveis (Paulínia);
- Dutoviário: maior aproveitamento de poldutos com o transporte de derivados de petróleo e etanol nos mesmos ativos.



A utilização de sistemas dutoviários é a forma mais eficiente e segura para movimentação de líquidos em larga escala e grandes distâncias, mas requer previsibilidade diante dos significativos investimentos



Malha Dutoviária EUA: 300 mil km



Malha Dutoviária Brasil: 8 mil km

- ✓ Necessidade de maior previsibilidade na movimentação de Derivados de Petróleo, pois os fluxos de Biocombustíveis são geridos de forma concomitantes a estes;
- ✓ Previsibilidade da matriz de combustíveis com vistas ao futuro, pois o retorno dos investimentos demanda elevada escala de uso e também de tempo de retorno.

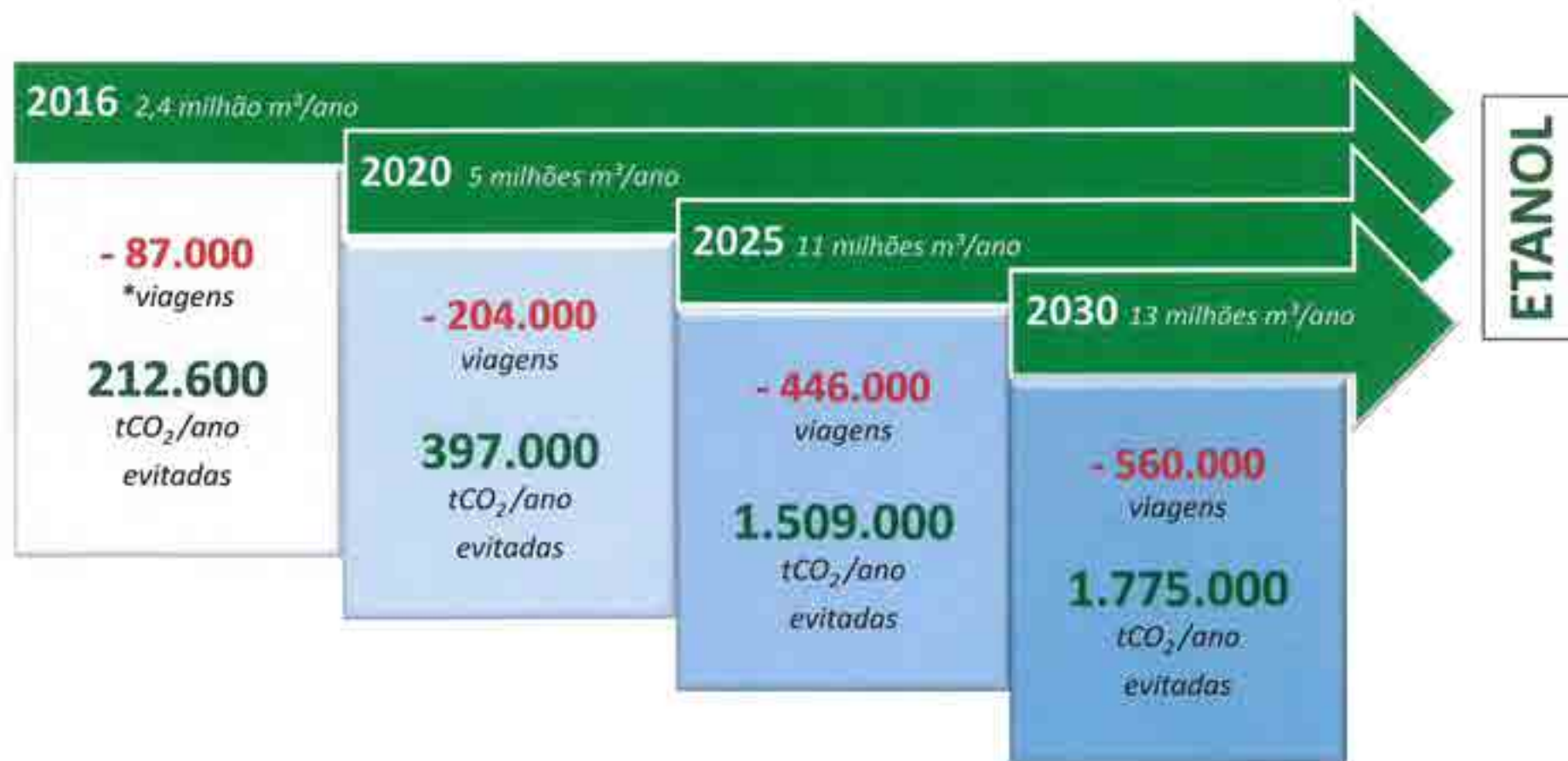
Os primeiros anos de operação da Logum foram de muito êxito no crescimento de volumes, possibilitando atingir *Market Share* acima de 80% da demanda nas localidades já plenamente atendidas

Histórico de Movimentação Logum



Nível de Atendimento: - pleno de Barueri/SP e Duque de Caxias/RJ;
- parcial de Paulínia/SP, Guarulhos/SP e Volta Redonda/RJ.

A operação da Logum traz ainda significativos ganhos na questão ambiental, com expressivas reduções nas emissões de poluentes oriundas da substituição de milhares de movimentações rodoviárias



* Viagens de caminhão-tanque padrão 45 m³, considerando o trajeto de ida e volta equivalentes aos trechos origem/destino atendidos pela Logum

Não foram poucos os avanços e benefícios até então gerados, porém enfrentamos ainda desafios relevantes para a continuar avançando com a agenda de investimentos

Previsibilidade Regulatória

Cenário de longo prazo para o setor de combustíveis e setor dutoviário são fundamentais para possibilitar maior visão e segurança para os investimentos. A iniciativa do RenovaBio, em se consolidando, proporcionará grandes passos neste sentido.

Ganhos de Externalidade

Formuladores de políticas públicas e agentes econômicos ponderem os devidos valores em externalidades gerados por projetos estruturantes e transformadores.

Financiabilidade

Avanços dos aspectos citados acima possibilitarão um amadurecimento de estruturas de financiamento para projetos inovadores e suscetíveis às intempéries do agronegócio.

lōgum

www.logum.com.br